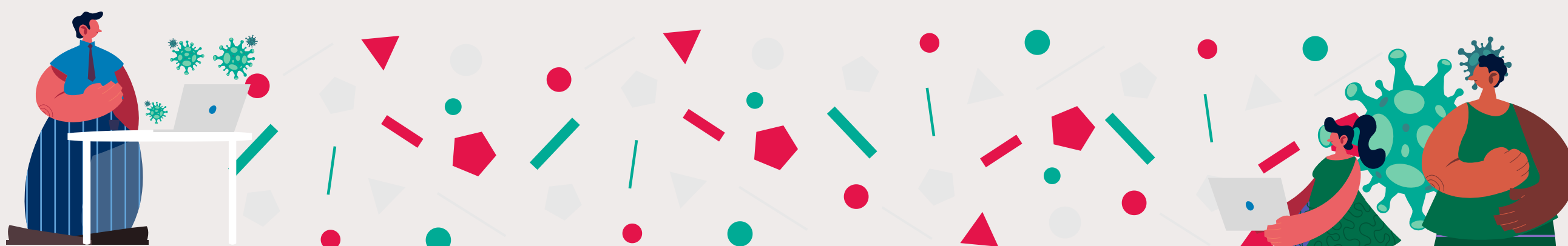


## Placement en activité partielle des salariés vulnérables

Décret 2020-1365 du 10 novembre 2020



### CONDITIONS

1



2



Le salarié doit être dans l'une  
des **situations médicales**  
prévues par le décret

Le salarié ne peut ni être en  
**télétravail** ni bénéficier de  
**mesures de protection**  
**renforcées** en présentiel

### PLACEMENT EN ACTIVITÉ PARTIELLE



Demande du salarié à l'employeur en  
fournissant un **certificat médical**



#### EN CAS DE REFUS DE L'EMPLOYEUR

Recours du salarié devant le **médecin du travail**

Le salarié est placé en **activité partielle** jusqu'à  
l'avis du médecin du travail

